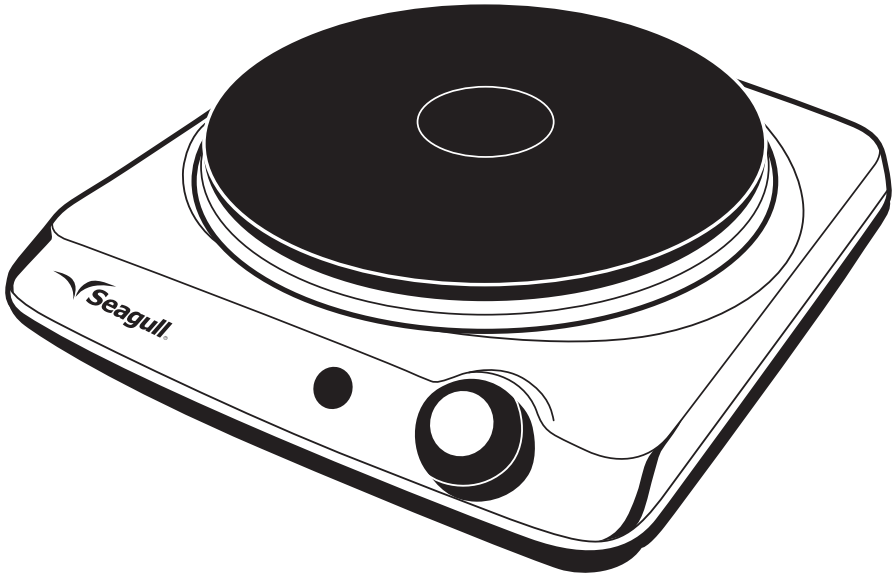


## เตาไฟฟ้า

Electric Hot Plate



รหัสสินค้า	ชื่อสินค้า	กำลังไฟฟ้า (วัตต์)	แรงดันไฟฟ้า (โวลต์)	ขนาด กว้างxยาวxสูง(ซม.)
150 000-6-68	เตาไฟฟ้า	1,500	220 - 240	23 x 23 x 8

### คุณสมบัติพิเศษ

- ปุ่มควบคุมความร้อนง่ายต่อการใช้งานและมองเห็นได้ชัดเจน
- ใช้กับกระทะก้นแบน หรือภาชนะอื่นที่สัมผัสกับแผ่นให้ความร้อนได้ดี
- เตาไฟฟ้ามีขนาดกะทัดรัด
- ง่ายต่อการทำความสะอาดและการจัดเก็บ

### ก่อนการใช้งานครั้งแรก

- ก่อนการใช้งานครั้งแรก ควรเปิดความร้อนไปที่ระดับสูง 3-5 นาทีเพื่ออุ่นเครื่องให้พร้อมใช้งาน โดยไม่ต้องวางภาชนะบนแผ่นให้ความร้อน

## วิธีการใช้งาน



### การดูแลรักษาและการทำความสะอาด

- ปิดสวิตช์และถอดปลั๊กไฟก่อนทำความสะอาดทุกครั้ง
- หลังการใช้งานทุกครั้ง ควรรอให้เตาไฟฟ้าเย็นลง แล้วจึงทำความสะอาดและจัดเก็บ
- ควรเช็ดทำความสะอาดคราบด้วยผ้าเปียกชื้น
- ห้ามใช้สารกัดกร่อนทำความสะอาด
- โส้ระอบแผ่น สามารถเช็ดและทำความสะอาดได้
- ควรทำความสะอาดเตาไฟฟ้าเป็นประจำ หลังการใช้งาน

### คำเตือนและข้อควรระวัง

โปรดอ่านคู่มือการใช้งานให้ละเอียดก่อนการใช้งาน เพื่อความปลอดภัย

1. ควรใช้เตาเสียบที่มีแรงดันไฟฟ้า 220-240 โวลต์
2. ควรจับปลั๊กไฟให้แน่นขณะเสียบปลั๊ก หรือ ขณะดึงออกจากเต้าเสียบ(ไม่ควรถึงที่สายไฟ)
3. ควรเสียบปลั๊กไฟเข้ากับเต้ารับให้แน่น
4. ควรเก็บเตาไฟฟ้าให้พ้นจากแสงแดด, พื้นที่ที่มีความร้อน, หรือ พื้นที่ที่เปียกชื้น และควรจัดเก็บบริเวณพื้นที่ที่พื้นมือเด็ก
5. ห้ามจับหรือถอดปลั๊กด้วยมือที่เปียกชื้น เพราะอาจเป็นสาเหตุให้ไฟฟ้าดูด และเกิดอันตรายต่อชีวิตได้
6. ห้ามเสียบปลั๊กเตาไฟฟ้าร่วมกับเครื่องใช้ไฟฟ้าอื่นพร้อมกันหลายเครื่อง เพราะอาจเป็นเหตุให้เกิดไฟลัดวงจร และไฟดูดได้
7. ห้ามใช้ปลั๊กไฟที่เสีย หลวม หรือชำรุด เพื่อหลีกเลี่ยงไฟลัดวงจรและไฟไหม้
8. ห้ามพันหรือหึงทองสายไฟและปลั๊กไฟ
9. ห้ามนำเตาไฟฟ้า ไปจุ่มน้ำหรือแช่น้ำโดยเด็ดขาด
10. ห้ามปล่อยไฟเด็กใช้งานโดยปราศจากผู้ปกครอง หรือผู้มีประสบการณ์ในการใช้เครื่อง
11. หากพบว่าเตาไฟฟ้ามีปัญหา ให้หยุดการใช้งานทันที และติดต่อศูนย์บริการลูกค้า **ห้าม**ทำการซ่อมหรือดัดแปลงเอง

### การรับประกัน (ดูรายละเอียดเพิ่มเติมในใบรับประกันสินค้า)

- รับประกัน 1 ปี นับจากวันที่ซื้อสินค้า และต้องส่งใบรับประกันส่วนของบริษัทฯ กลับคืนมายังบริษัทฯ ด้วย
- การรับประกันครอบคลุมเฉพาะกรณีที่เกิดจากความบกพร่องในการผลิต โดยไม่ครอบคลุมถึงการใช้งานผิดประเภท หรือเกิดจากความประมาทในการใช้งาน รวมถึงความสึกหรอตามอายุการใช้งาน
- กรุณานำใบรับประกันสินค้าที่มีรายละเอียดสมบูรณ์มาแสดงทุกครั้งที่ติดต่อกับบริษัทฯ โดยทางบริษัทฯ จะชวยยึดตามรายละเอียดความสมบูรณ์ของเอกสารการรับประกันเป็นสำคัญ

บริษัท ไทยสแตนเลสสตีล จำกัด 10 ซอยสุขุมวิท 61 ถนนสุขุมวิท แขวงคลองตันเหนือ เขตวัฒนา กรุงเทพฯ 10110 โทรศัพท์ : 0-2730-7999 โทรสาร : 0-2730-7990

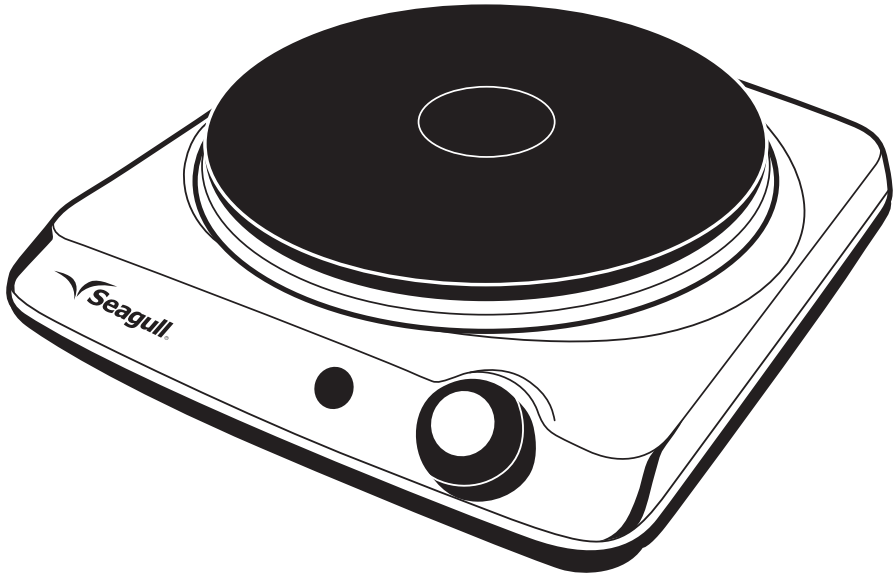
THAI STAINLESS STEEL CO.,LTD. 10 Soi Sukhumvit 61, Sukhumvit Road, Klongton-Nua, Vadhana, Bangkok 10110, Thailand Tel : +66 2730-7999 Fax : +66 2730-7990

<http://www.seagull-brand.com> e-mail : [seagull@seagull-brand.com](mailto:seagull@seagull-brand.com)



## Electric Hot Plate

เตาไฟฟ้า



Product Code	Product Name	Watt	Volt	Size W x L x H (cm)
150 000-6-68	Electric Hot Plate	1,500	220 - 240	23 x 23 x 8

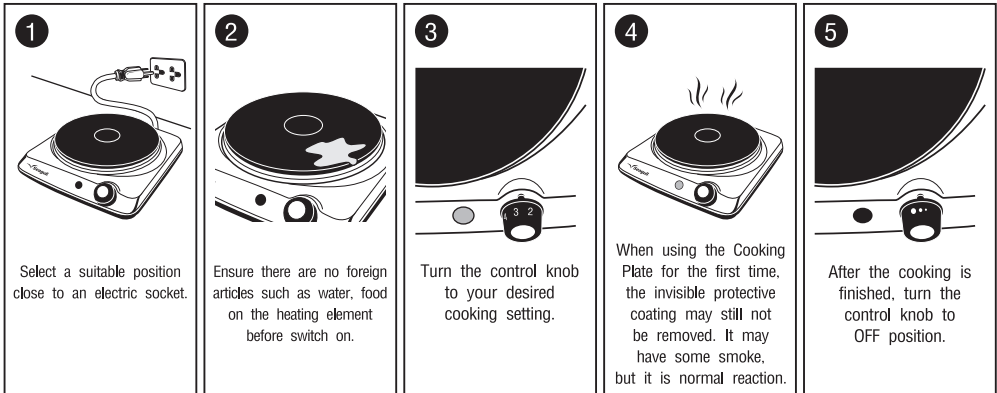
### Product Specification

- Easy to adjust heating-control knob and easy to usage.
- Always use flat-bottomed saucepans or pots which make good contact with the Cooking Plate.
- Compact size and space-saving storage.
- Easy to cleaning and storage.

### The first usage

- Before your first use, turn the heating control knob to high for 3 to 5 minutes to warm up the unit.  
Do not place any pots and pans on it yet.

## Usage Instruction



## Care and Cleaning

- Always remove the plug from the supply before cleaning.
- Always wait for the hot plate to cool completely before cleaning and storage.
- All the surfaces may be cleaned simply by wiping over with a soft damp cloth.
- Do not use harsh abrasive cleansers.
- The steel surround to the Cooking Plate may be cleaned after using.
- The Cooking Plate should have a cleaner / protector applied after using.

## Cautions

Please read the following instructions carefully before using this electric hot plate for your own and properties safety.

1. Check your supply voltage before usage, if you use the high or low voltage, it may cause short circuit and electric shock.
2. Plug and unplug carefully by holding the plug (not the cable)
3. Plug the unit to the wall socket tightly.
4. Keep the electric hot plate and cable away from heat, direct sunlight or moisture and keep out of reach of children.
5. **Do not** touch or unplug by wet hand to protect yourself from electric shock.
6. **Do not** plug the electric hot plate with other appliances, it may cause short circuit and electric shock.
7. **Do not** use damaged or too loose or too tight plug to the wall socket, to avoid short circuit and fire.
8. **Do not** damage cable and plug, by hardly tear or pull the cable or plug.
9. **Do not** immerse the electric hot plate in the water.
10. **Do not** let the children use the electric hot plate alone, and they should be supervised to keep away from this appliance and forbid to play with it.
11. If the electric hot plate have a problem, please stop using and contact to customer service center.  
**Do not** repair or modify by yourself.

## Warranty (Please see the detail in warranty certificate)

- 1 year warranty from the purchasing date, with the warranty form filled and return to the company.
- Warranty only covers manufacturing defect. Damage resulting from misuse, carelessness and worn part from usage will not be in the warranty.
- Bringing the warranty certificate every time when bringing the appliance in for service. The warranty document must be completed to receive services.

บริษัท ไทยสแตนเลสตีล จำกัด 10 ซอยสุขุมวิท 61 ถนนสุขุมวิท แขวงคลองตันเหนือ เขตวัฒนา  
กรุงเทพฯ 10110 โทรศัพท์ : 0-2730-7999 โทรสาร : 0-2730-7990

THAI STAINLESS STEEL CO.,LTD. 10 Soi Sukhumvit 61, Sukhumvit Road, Klongton-Nua,  
Vadhana, Bangkok 10110, Thailand Tel : +66 2730-7999 Fax : +66 2730-7990

<http://www.seagull-brand.com> e-mail : [seagull@seagull-brand.com](mailto:seagull@seagull-brand.com)

