

คู่มือการใช้งาน

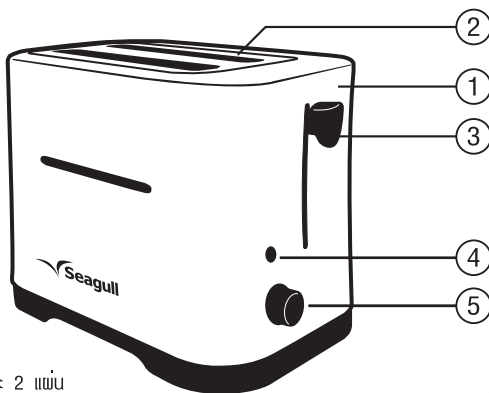


เครื่องปิ้งขนมปัง (แบบ 2 แผ่น)

Toaster (2 pcs)

ช่วยให้มือเข้าของคุณที่มีเวลาจำกัด
สะดวกรวดเร็วในการปิ้งขนมปัง
ด้วยคุณภาพของขนมปัง ทอกรุ่น อร่อย นำรับประทาน

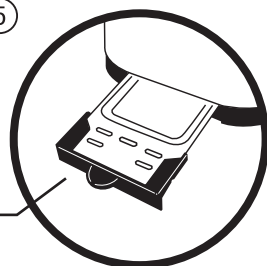
รหัสสินค้า	ชื่อสินค้า	กำลังไฟฟ้า (วัตต์)	แรงดันไฟฟ้า (โวลต์)	ขนาด กว้างxยาวxสูง (ซม.)
150-000-667	เครื่องปิ้งขนมปัง (แบบ 2 แผ่น)	650 - 700	220 - 230	14.5 x 21.5 x 16.5



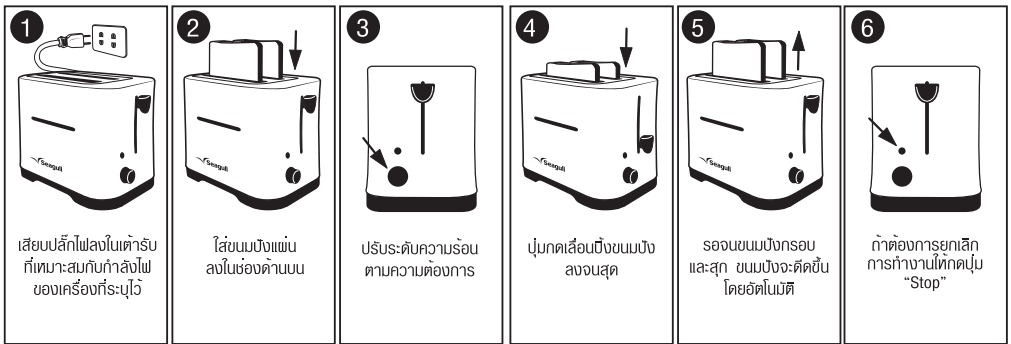
1. ตัวเครื่องปิ้งขนมปัง
2. ช่องใส่ขนมปัง
3. ปุ่มกดเลื่อนขนมปัง
4. ปุ่ม stop / ยกเลิกการทำงาน
5. ปุ่มปรับระดับความร้อน
6. ถาดรองเศษขนมปัง

คุณสมบัติพิเศษ

- สามารถปิ้งขนมปังได้ครั้งละ 2 แผ่น
- สามารถตั้งปรับความร้อนได้ถึง 7 ระดับ
- ถาดรองเศษขนมปังถอดได้ ช่วยต่อการทำความสะอาด
- ช่องใส่ขนมปังมีขนาดกว้าง สามารถปิ้งขนมปังได้ทุกขนาด
- สามารถยกเลิกการทำงานได้ โดยกดปุ่ม "stop"



วิธีการใช้งาน



การดูแลรักษาและการทำความสะอาด

- ปิดสวิตซ์และถอดปลั๊กไฟก่อนทำความสะอาดทุกครั้ง
- ตั้งภางดรองเศษขนมปังออก ล้างแล้วเช็ดให้แห้ง
- เก็บในที่สะอาดไม่อับชื้น และบริเวณพื้นที่ที่พื้นมีเด็ก
- ตัวเครื่องทำความสะอาดด้วยผ้าชุบน้ำสะอาดบิดหมาดๆ และใช้ผ้าแห้งเช็ดให้แห้งทุกครั้ง ห้ามนำไปจุ่มหรือแช่น้ำโดยเด็ดขาด

คำเตือนและข้อควรระวัง

โปรดอ่านคู่มือการใช้งานให้ละเอียดก่อนการใช้งาน เพื่อความปลอดภัย

1. ควรใช้เต้าเสียบที่มีแรงดันไฟฟ้า 220-230 โวลต์
2. ควรจับปลั๊กไฟให้แน่นขณะเสียบปลั๊ก หรือ ขณะดึงออกจากเต้าเสียบ (ไม่ควรดึงที่สายไฟ)
3. ควรเสียบปลั๊กไฟเข้ากับเต้ารับให้แน่น
4. ปิดสวิตซ์และถอดปลั๊กไฟหลังการใช้งานทุกครั้ง
5. ห้ามจับหรือถอดปลั๊กด้วยมือที่เปียกชื้น เพราะอาจเป็นสาเหตุให้ไฟฟ้าดูด และเกิดอันตรายต่อชีวิตได้
6. ห้ามเสียบปลั๊กเครื่องบิงขนมปังร่วมกับเครื่องใช้ไฟฟ้าอื่นพร้อมกันหลายเครื่อง เพราะอาจเป็นเหตุให้เกิดไฟฟ้าลัดวงจรและไฟดูดได้
7. ห้ามใช้ปลั๊กไฟที่เสีย หลวม หรือชำรุด เพื่อหลีกเลี่ยงไฟฟ้าลัดวงจรและไฟดูด
8. ห้ามพันหรือหัดงอสายไฟและปลั๊กไฟ
9. ห้ามนำเครื่องบิงขนมปังไปจุ่มน้ำหรือแช่น้ำโดยเด็ดขาด
10. ห้ามปล่อยไฟเด็กใช้งานโดยปราศจากผู้ปกครอง หรือผู้มีประสบการณ์ในการใช้เครื่อง
11. หากพบว่าเครื่องบิงขนมปังมีปัญหา ให้หยุดการใช้งานทันที และติดต่อศูนย์บริการลูกค้า ห้ามทำการซ่อมหรือดัดแปลงเอง

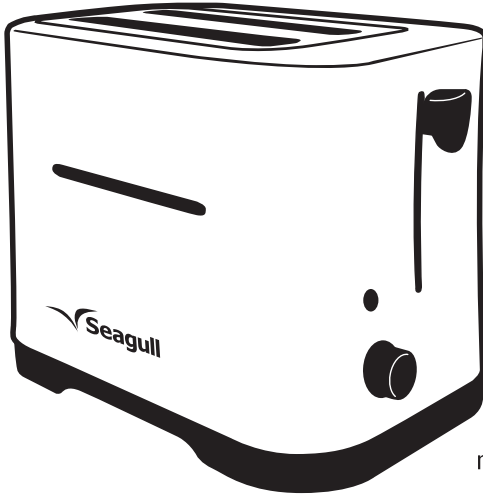
การรับประกัน (ดูรายละเอียดเพิ่มเติมในใบรับประกันสินค้า)

- รับประกัน 1 ปี นับจากวันที่ซื้อสินค้า และต้องส่งใบรับประกันส่วนของบริษัทฯ กลับคืนมายังบริษัทฯ ด้วย
- การรับประกันครอบคลุมเฉพาะกรณีที่เกิดจากความบกพร่องในการผลิต โดยไม่ครอบคลุมถึงการใช้งานผิดประเภทหรือเกิดจากความประมาทในการใช้งาน รวมถึงความเสียหายตามอายุการใช้งาน
- กรุณานำใบรับประกันสินค้าที่มีรายละเอียดสมบูรณ์มาแสดงทุกครั้งที่ต้องการติดต่อบริษัทฯ โดยทางบริษัทฯจะชวยติดตามรายละเอียดความสมบูรณ์ของเอกสารการรับประกันเป็นสำคัญ

บริษัท ไทยสแตนเลสตีล จำกัด 10 ซอยสุขุมวิท 61 ถนนสุขุมวิท แขวงคลองตันเหนือ เขตวัฒนา กรุงเทพฯ 10110 โทรศัพท์ : 0-2730-7999 โทรสาร : 0-2730-7990

THAI STAINLESS STEEL CO.,LTD. 10 Soi Sukhumvit 61, Sukhumvit Road, Klongton-Nua, Vadhana, Bangkok 10110, Thailand Tel : +66 2730-7999 Fax : +66 2730-7990
<http://www.seagull-brand.com> e-mail : seagull@seagull-brand.com



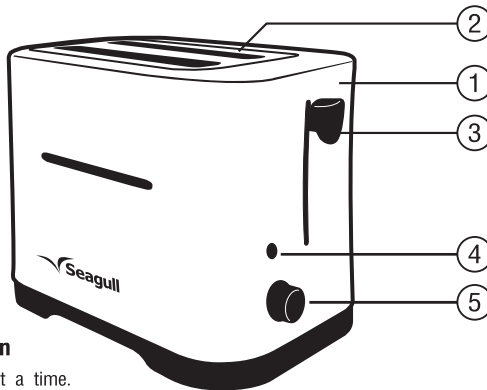


Toaster (2 pcs)

เครื่องปิ้งขนมปัง
(แบบ 2 แผ่น)

Seagull Toaster (2 pcs) helps your morning breakfast easily, with the fragrant and tasty of the bread.

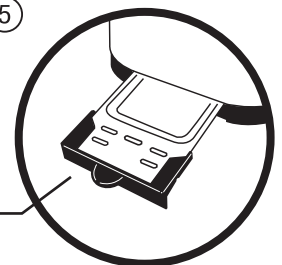
Product Code	Product Name	Watt	Volt	Size W x L x H (cm)
150-000-667	Toaster (2 pcs)	650 - 700	220 - 230	14.5 x 21.5 x 16.5



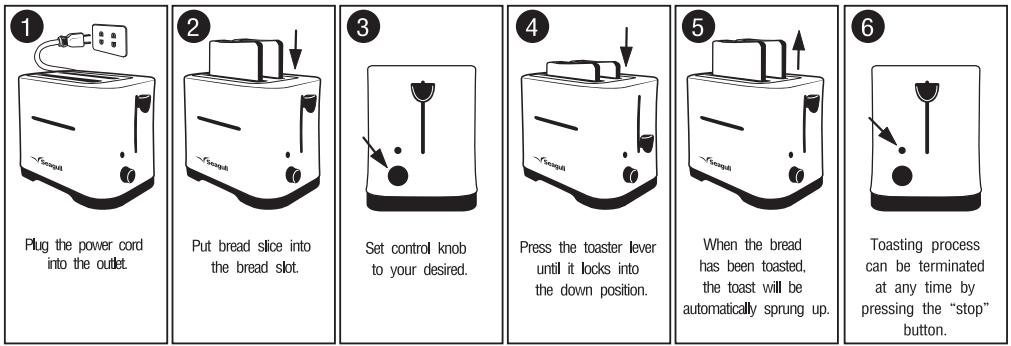
1. Body
2. Burn warmer
3. Toaster lever
4. "Stop" button
5. Control knob
6. Crumb tray

Product Specification

- Can bake two sheets at a time.
- Can heating-control 7 levels.
- Removable crumb tray, easy to cleaning
- The burn bread is wide, easy to use.
- Can be terminated at any time by pressing the "Stop" button.



Usage Instruction



Care and Cleaning

- Always remove the plug from the supply before cleaning.
- To remove crumb tray wipe clean and replace.
- Keep the toaster and cable away from heat, direct sunlight and moisture.
- The body of the toaster should be cleaned with slightly damp cloth without additives, then wipe with a dry cloth. And do not immerse the body in the water.

Cautions

Please read the following instructions carefully before using this toaster for your own and properties safety.

1. Check your supply voltage before usage, if you use the high or low voltage, it may cause short circuit and electric shock.
2. Plug and unplug carefully by holding the plug (not the cable).
3. Plug the unit to the wall socket tightly.
4. Always switch off and unplug the toaster after every usage.
5. Do not touch or unplug by wet hand to protect yourself from electric shock.
6. Do not plug the toaster with other appliances, it may cause short circuit and electric shock.
7. Do not use damaged or too loose or too tight plug to the wall socket, to avoid short circuit and fire.
8. Do not damage cable and plug, by hardly tear or pull the cable or plug.
9. Do not immerse the toaster and the base in the water.
10. Do not let the children use the toaster alone, and they should be supervised to keep away from this appliance.
11. If the toaster have a problem, please stop using and contact to customer service center. Do not repair or modify by yourself.

Warranty (Please see the detail in warranty certificate)

- 1 year warranty from the purchasing date, with the warranty form filled and return to the company.
- Warranty only covers manufacturing defect. Damage resulting from misuse, carelessness and worn part from usage will not be in the warranty.
- Bringing the warranty certificate every time when bringing the appliance in for service. The warranty document must be completed to receive services.